

**LEGENDA:**

- - - - - Limite Piano Urbanistico Attuativo
  - - - - - Limite aree cedute al Comune con atto n. 11094 serie 1T registrato a Padova il 23-07-2012
  - - - - - Limite massimo inviluppo
- |   |  |
|---|--|
| <ul style="list-style-type: none"> <li> Parcheggi pubblici da standard</li> <li> Parcheggi portatori di handicap</li> <li> Verde pubblico da standard</li> <li> Area ceduta al Comune con finalità di perequazione urbanistica</li> <li> Pavimentazioni private pedonali e carraie</li> <li> Sede stradale</li> </ul> | <ul style="list-style-type: none"> <li> Attraversamenti pedonali</li> <li> Rampa di raccordo con il marciapiede</li> <li> Accessi carrai</li> <li> Accessi pedonali</li> <li> Verde privato</li> <li> Fabbricati di progetto</li> <li> Specie arboree</li> </ul> |
|---|--|

**Comune di Camposampiero**

(Provincia di Padova)

**Piano Urbanistico Attuativo "VANDURA"**

committenti:

**IMMOBILIARE VALSECCHI S.A.S. DI BENOZZO STEFANIA & C.**

Contra' Madonna delle Grazie n. 20/e - 35012, Camposampiero (PD)

**FIN. SAN LEONARDO DI CAMPORESE BATTISTA & C. S.A.S.**

Via Desman n. 102/b - 35010, Borgoricco (PD)

progettisti incaricati:



**libralon, baggio**  
architetti

Remigio Libralon e Andrea Baggio architetti  
contra' madonna delle grazie n. 43/1  
35012, camposampiero (pd)  
telefono 049 5793493 - fax 049 9302776  
e-mail: info@libralonbaggio.it  
web: www.libralonbaggio.it

collaboratori:

gabriele piva architetto, fabio giorgetti geometra  
oliviero dionese e alessandra fardin architetti, andrea rizzato e matteo squarise geometri

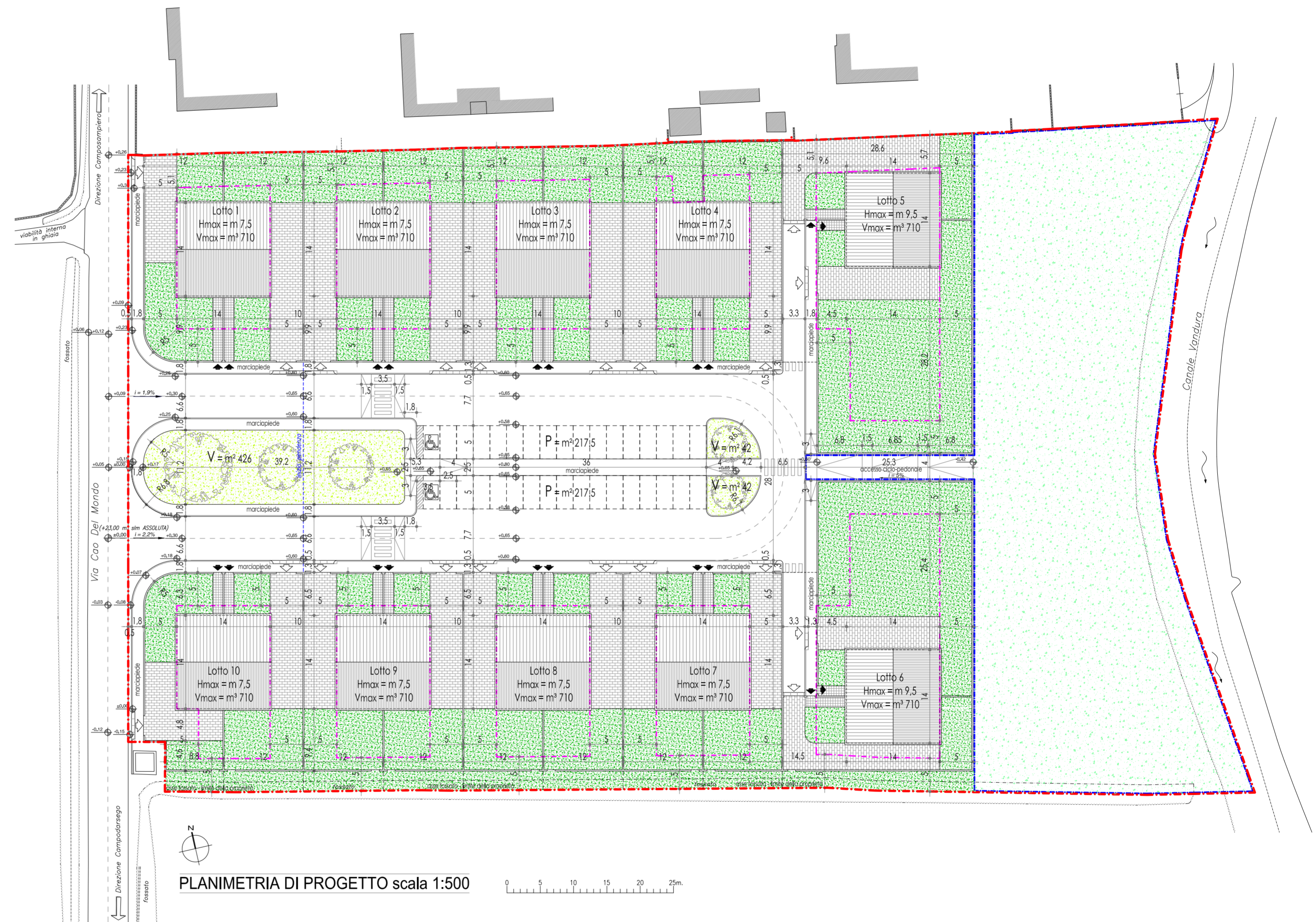
Camposampiero, Settembre 2012

**1° Aggiornamento, Marzo 2013.**

Redatto <b>Arch. Gabriele Piva</b>	Verificato <b>Arch. Giorgio Galeazzo</b>	Approvato <b>Arch. Giorgio Galeazzo</b>
Nome file CPUA-P3.dwg		

**Tavola n. 3**  
**DISCIPLINA EDILIZIA**

Scala 1:500



**N.B.:**

- La rappresentazione grafica in planimetria delle recinzioni e degli edifici situati all'interno di ciascun lotto, è da ritenersi puramente indicativa (art. 6 e 7 delle N.T.A. del P.U.A.)
- I volumi indicati nella planimetria possono variare come indicato nell'art. 6 delle N.T.A. del P.U.A.

"Si prescrive che i fabbricati dei lotti 1 e 10, fronteggianti via Cao del Mondo, dovranno allinearsi agli edifici esistenti posti a Nord su lottizzazione di via Papa Giovanni XXIII, rispettando comunque la distanza minima di 5 m dalla via pubblica (art. 6, punto 5 N.T.A. di P.U.A.)"